

	1	2	3	4	5	6	7	8																					
A																													
B																													
C	<div><div>Schutzvermerk nach DIN 34 beachten!</div><div><table><tr><td>Montageplatte</td><td>:</td><td>51 53 035</td></tr><tr><td>Stromlaufplan</td><td>:</td><td>53 54 063</td></tr><tr><td>Gerätetyp</td><td>:</td><td>C4eS 6.10</td></tr><tr><td>Bemessungsspannung</td><td>:</td><td>3~200V</td></tr><tr><td>Frequenz</td><td>:</td><td>50/60Hz</td></tr><tr><td>Bemessungsaufnahme</td><td>:</td><td>10,9kW</td></tr><tr><td>Bemessungsstrom</td><td>:</td><td>31,5A</td></tr></table></div><div><div>Absicherung bauseits! Örtliche EVU-Vorschriften beachten!</div></div><div><div>Elektrogeräte GmbH Ovens & Advanced Cooking EMEA Manitowoc Foodservice Talstr. 35 82436 Eglfing, Germany Tel.: +49 8847 67-0 Fax: +49 8847 67-191</div><div>Elektro-Dokumentation</div></div></div>								Montageplatte	:	51 53 035	Stromlaufplan	:	53 54 063	Gerätetyp	:	C4eS 6.10	Bemessungsspannung	:	3~200V	Frequenz	:	50/60Hz	Bemessungsaufnahme	:	10,9kW	Bemessungsstrom	:	31,5A
Montageplatte	:	51 53 035																											
Stromlaufplan	:	53 54 063																											
Gerätetyp	:	C4eS 6.10																											
Bemessungsspannung	:	3~200V																											
Frequenz	:	50/60Hz																											
Bemessungsaufnahme	:	10,9kW																											
Bemessungsstrom	:	31,5A																											
D																													
E																													
F	<div><div><div><div></div><div></div><div></div><div></div></div><div><div>Datum</div><div>19.02.14</div><div>C4eS 6.10</div></div><div><div>Bearb.</div><div>Schmid</div></div><div><div>Gepr.</div><div></div></div><div><div>Vers.</div><div>Änderung</div><div>Datum</div><div>Name</div><div>Norm</div><div>DIN 81346</div></div></div><div><div><div>Manitowoc</div></div></div><div><div>Deckblatt</div><div><div>Projekt-Nummer</div><div>51 53 035</div></div><div><div>Zeichnungsnummer</div><div>53 54 063</div></div><div><div>Blatt 1</div><div>von 1 Bl.</div></div></div><div><div>=6.10</div><div>+</div></div></div>																												
	1	2	3	4	5	6	7	8																					



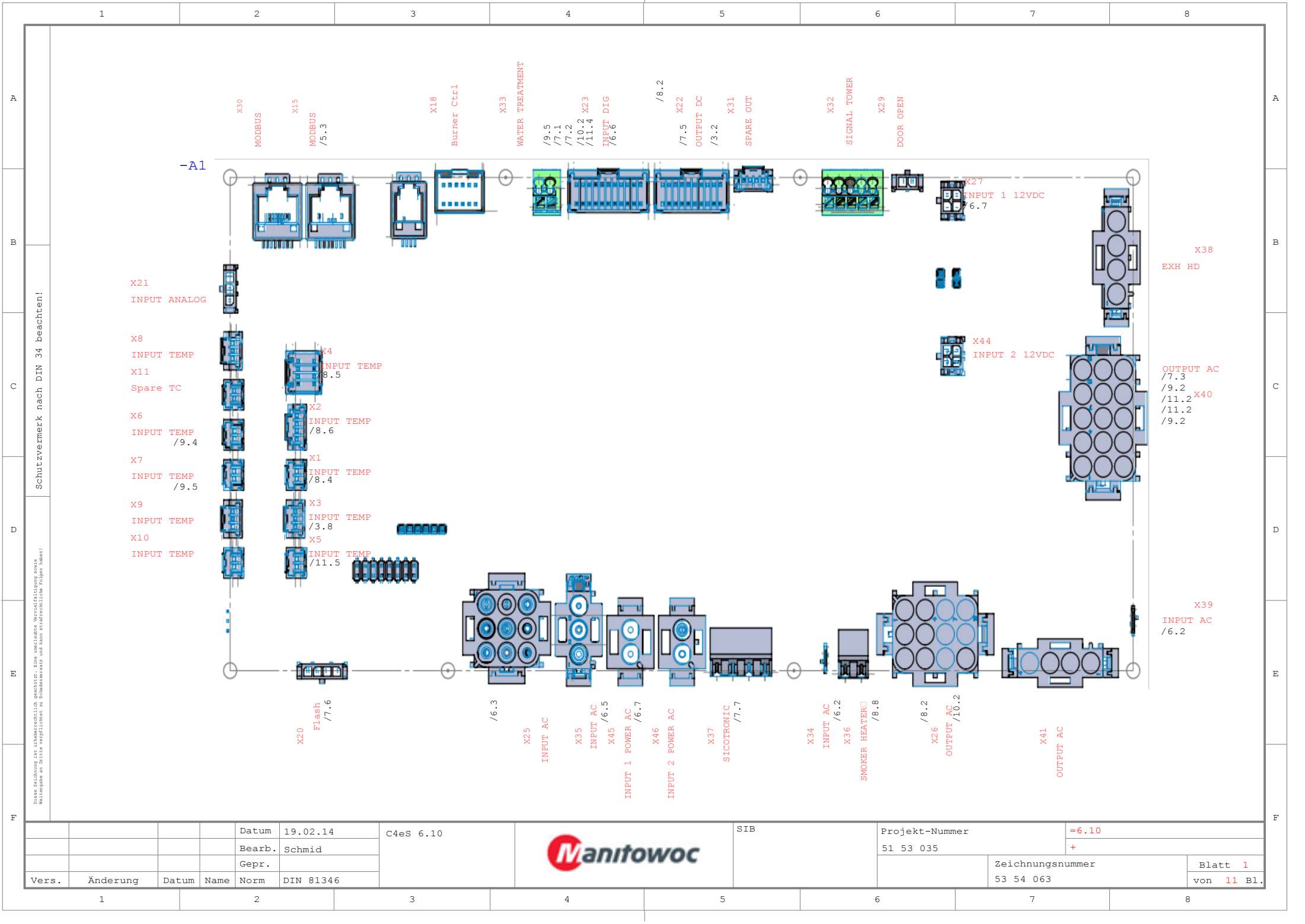
Elektrogeräte GmbH
Ovens & Advanced Cooking EMEA
Manitowoc Foodservice
Talstr. 35
82436 Eglfing, Germany
Tel.: +49 8847 67-0
Fax: +49 8847 67-191

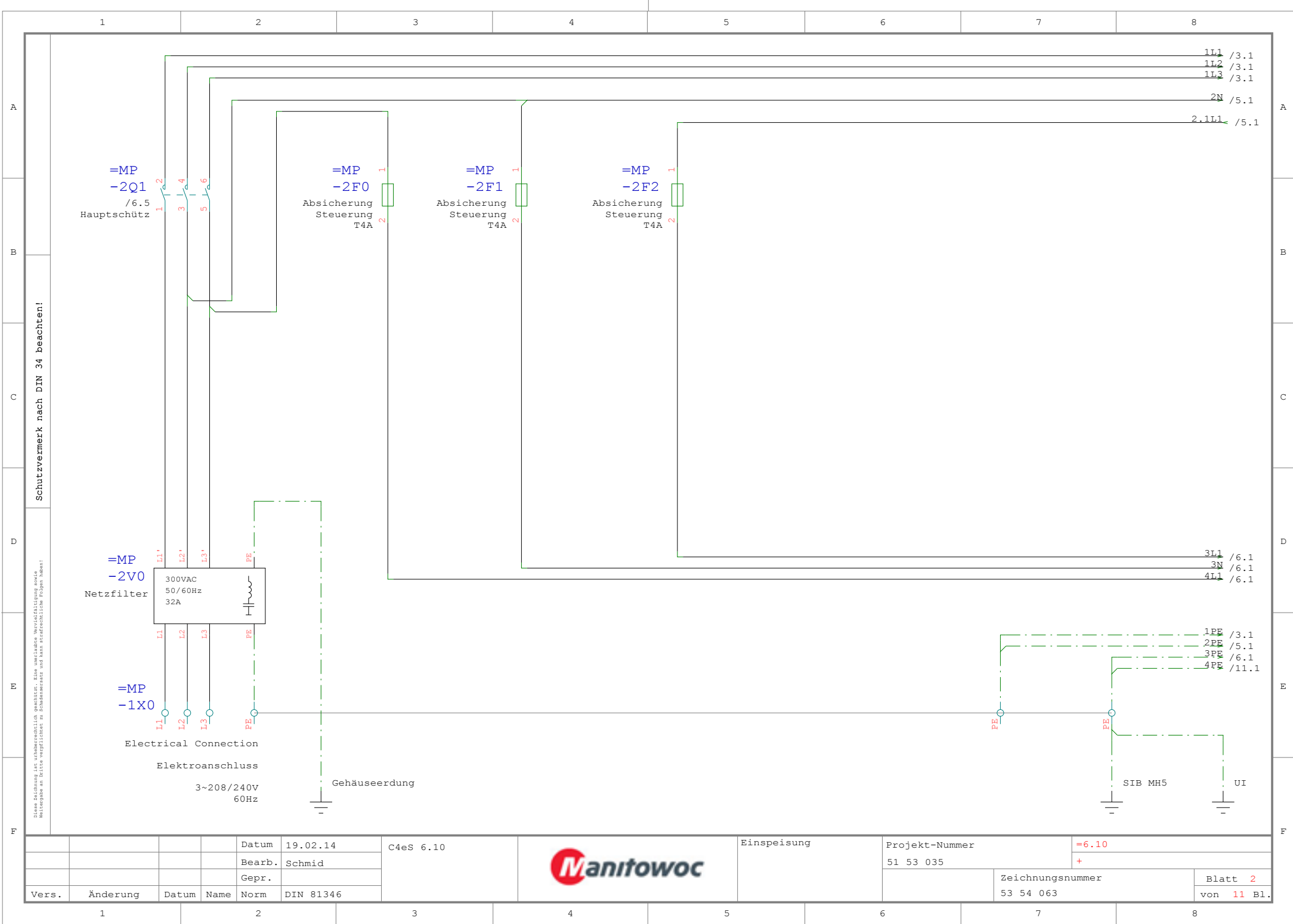
Elektro-Dokumentation

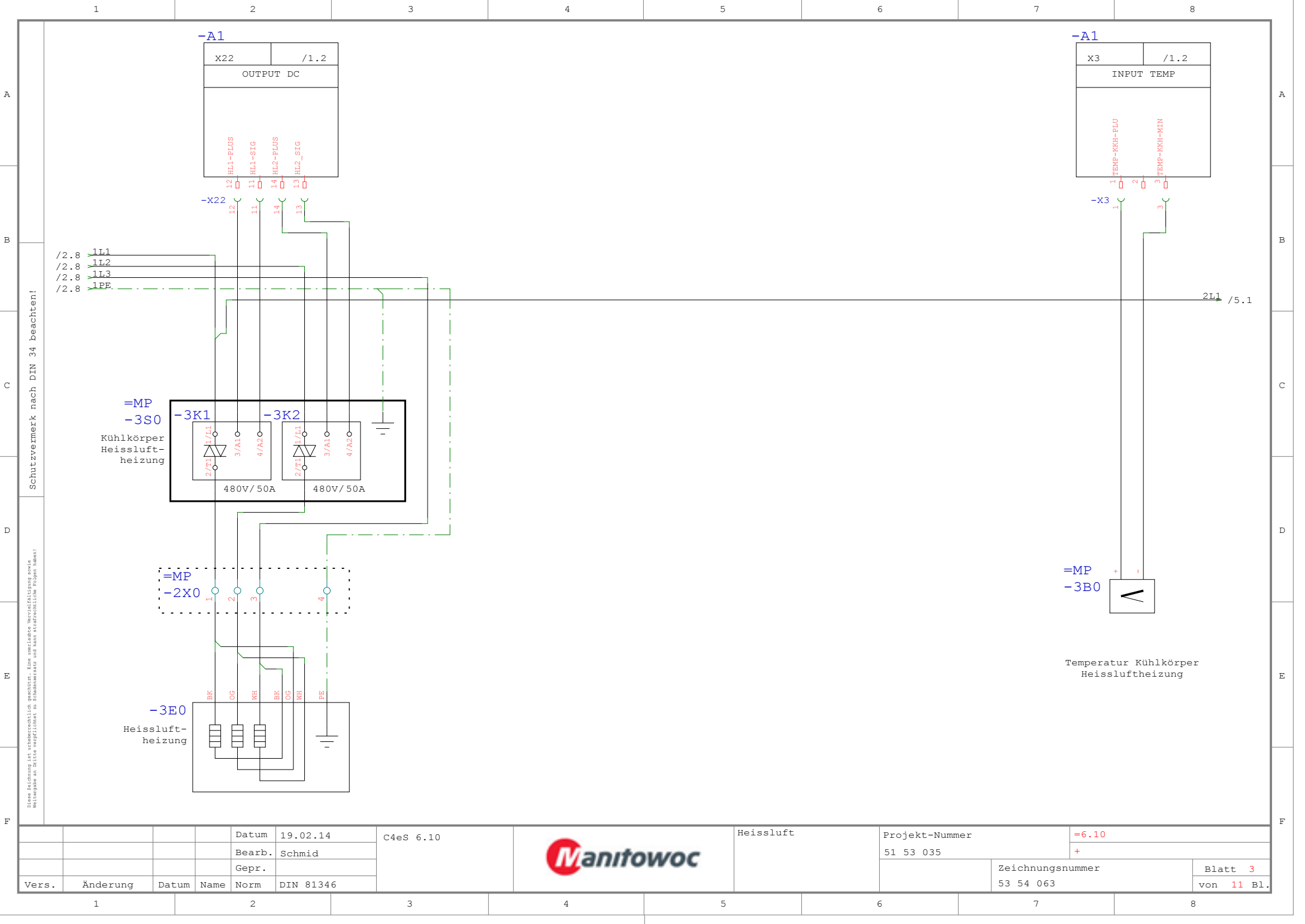
Absicherung bauseits!
Örtliche EVU-Vorschriften beachten!



Projekt-Nummer		=6.10	
51 53 035		+	
Zeichnungsnummer		Blatt 1	
53 54 063		von 1 Bl.	







				Datum	19.02.14	C4eS 6.10		Heissluft	Projekt-Nummer		=6.10	Blatt 3 von 11 Bl.
				Bearb.	Schmid				51 53 035		+	
				Gepr.					Zeichnungsnummer			
Vers.	Änderung	Datum	Name	Norm	DIN 81346				53 54 063			

